

C-Suite Performance

“*Julie a été un **game changer**
pour notre équipe de direction*”

CEO d'un groupe international du secteur de la tech



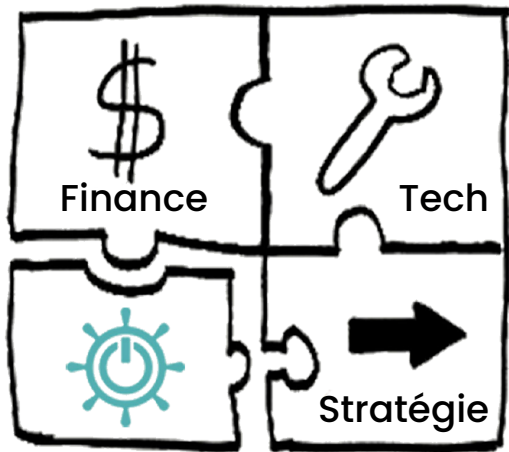
Vous êtes prêts à lever la barre ?
Lisez ce document.



FLY MY TEAM
Accelerate results. Now.

By Julie Benichou

Collection d'experts ou équipe performante pour relever les défis stratégiques transversaux?



“La maillon faible:
l'intelligence collective”



Notre philosophie: pas de résultats durables sans travailler sur l'environnement. Le travail se fait pendant vos réunions habituelles.

Notre approche: le coaching d'équipe dirigeante est encore méconnu, car confondu avec le team building ou la formation. Pourtant, c'est une discipline où l'on rentre dans les enjeux métiers de l'équipe, en y mêlant des redirections comportementales à chaud, en réunion, pour un retour maximum sur le temps investi.

Notre objectif commun: co-créez efficacement des solutions et prenez des décisions pour chaque point à l'ordre du jour.



Un leader doit maîtriser 2 langues: “stratégie” et “people”

Nous accompagnons le/la dirigeant/e dans le cadre de la préparation des CODIR.

Selon le contexte, la préparation implique seulement une partie du CODIR : CFO, COO, CTO, CMO ou DRH. Ces réunions sont l'occasion de les voir interagir, et donc de consolider leurs liens de collaboration. Vous n'obtiendrez pas ces résultats grâce au Team Building, à la Formation ou au Consulting.

La clé, c'est de vous permettre d'adresser simultanément les 2 dimensions :

// La pensée stratégique pour résoudre les problématiques business (le QUOI).

// La dynamique collective (le COMMENT).

Bénéfices de nos accompagnements:

- Des CODIR constructifs où les décisions sont prises efficacement et collectivement
- Innovation et flexibilité face aux changements
- Motivation intrinsèque et rétention des talents
- Moins de politique, plus de « conflits sains »
- Gain de temps dans l'exécution à tous les niveaux de l'organisation
- Exemplarité du CODIR, véritable laboratoire de la culture d'excellence que vous souhaitez incarner et recruter





Ce qui se passe **dans ce cockpit**
influence directement la performance
de **toute l'entreprise**

*De la performance à l'excellence
des équipes de direction*



Quatre services d'amélioration de la performance

1

ASSESSMENT C-SUITE

Pour remettre son CODIR sur les rails

2

ACCOMPAGNEMENT C-SUITE

Pour lever la barre de façon durable

3

ACCOMPAGNEMENT INDIVIDUEL C-SUITE

Pour révéler le plein potentiel d'un cadre identifié

4

OFFSITES STRATÉGIQUES

En virtuel ou en physique, vous vous alignerez et prendrez des décisions concrètes.



1. ASSESSMENT C-SUITE:

pour remettre son CODIR/COMEX sur les rails

Nous sommes spécialisés depuis plus de quinze ans dans la gestion des dysfonctionnements au sein des instances dirigeantes et des équipes les composant.

Nous proposons de créer un miroir qui garantisse la neutralité du diagnostic permettant d'exprimer les non-dits et ainsi de mettre en exergue les dysfonctionnements opérationnels.

- **Après une acquisition ou l'arrivée d'un nouveau CEO**
- **Pour que les conflits d'idées ne tournent pas au conflit de personnes**
- **Essentiel pour casser les SILO, que ce soit en intra ou inter-département**
- **Des solutions concrètes pour éviter l'effet "pomme pourrie" dans certaines situations bloquantes**



2. ACCOMPAGNEMENT C-SUITE: pour lever la barre de façon durable

Assessment complet de l'intelligence collective du CODIR/COMEX

Chaque mois, nous participons à une réunion, au cours duquel, nous vous donnons des redirections méthodologiques ou comportementales.

Nous vous assistons autour du CODIR/COMEX aussi:

- Avant, nous recueillons des inputs opérationnels pour construire la session avec le/la dirigeant/e et/ou les experts concernés
- Après, nous accompagnons les initiatives avec un fort biais pour l'action

Nous réitérons ce cycle sur plusieurs mois au rythme qui vous convient, donc pas obligatoirement sur des mois consécutifs.



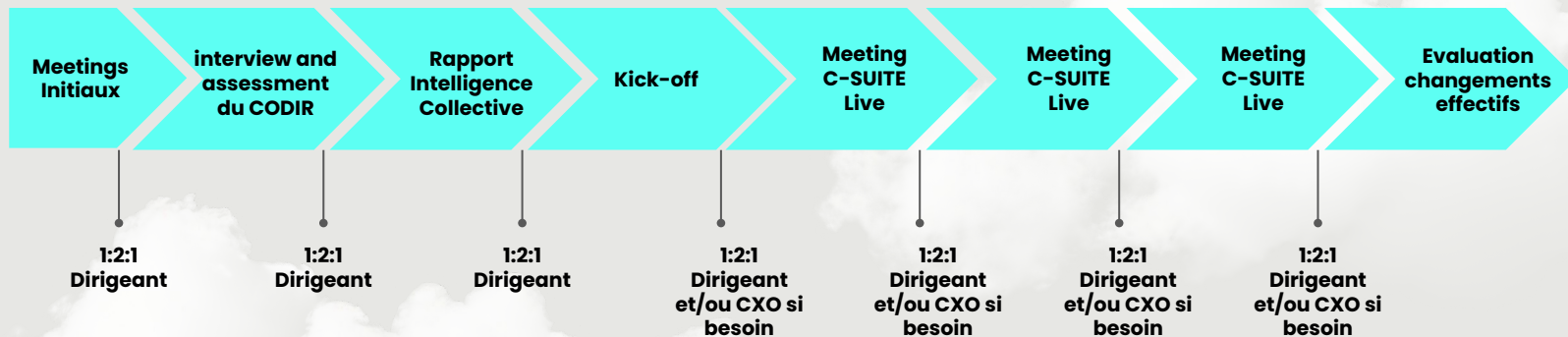
ZOOM SUR NOTRE Programme de développement C-Suite: Un dispositif type

Directive /
Agenda structuré

POSTURE DU
CONSULTANT

Receptive /
Agenda Émergent

TEMPS



3. ACCOMPAGNEMENT INDIVIDUEL CXO :

pour révéler le plein
potentiel d'un cadre identifié

- Pour **prendre de la hauteur** afin de mener votre CODIR vers l'excellence
- Pour **développer l'intelligence émotionnelle** d'un CFO à la posture technique loin des enjeux du terrain
- Pour **fidéliser votre "superstar"** qui apporte d'excellents résultats, mais dont certains comportements challengent les valeurs de l'entreprise
- Pour **préparer un haut potentiel** que vous avez identifié pour rejoindre votre CODIR, voire vous succéder
- Pour **booster votre directeur commercial** qui tire la croissance
- Pour donner au DRH l'ensemble des leviers pour **piloter une transformation**



4. Offsites stratégiques : S'aligner pour décider plus vite

- Pour le CODIR d'abord, puis déployable à toute l'entreprise
- Séminaire construit sur vos priorités stratégiques avec les porteurs du projet
- Design et/ou animation des temps forts en présentiel ou en distanciel
- Suivi des feuilles de route opérationnelles

LES ENJEUX DE CES RENCONTRES :

- Prendre de la hauteur collectivement
- Se réaligner sur la vision stratégique
- Prendre les décisions à fort impact
- Co-construire des livrables structurants



Pourquoi Julie est-elle **légitime**?

15+ ans

d'accompagnement
de décideurs

200+ CODIR

intelligents collectivement,
partout dans le monde

5,000+ heures

de pratique
supervisée

Un track record dans 6 cultures business



Certifications les plus exigeantes au niveau mondial,
tant sur la dimension individuelle que collective



École de commerce et réseau international d'élite



10 ans d'expérience managériale en banque
d'investissement (vente produits structurés)



SOCIETE
GENERALE



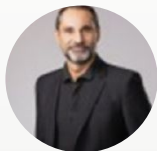
Une expérience internationale sur des secteurs variés



Liste non exhaustive de nos clients



Quelques témoignages



Je suis le chef d'orchestre, Julie accorde mes instruments.
Joffrey Chartier,
Global CEO Sabon/Groupe Yves Rocher, Tel Aviv



Les principes que Julie nous a transmis sont la base de la culture d'entreprise innovante qui nous permet de relever chaque année nos ambitions.
Lawrence Knight,
Co-Founder and CEO, Kwerk, Paris



Beaucoup de qualités humaines et malgré tout, un sens de la performance qui l'amène à être exigeante envers les cadres qu'elle accompagne. Cela permet de prendre soudainement beaucoup de hauteur sur le quotidien. On en ressort avec l'envie de relever des défis et de ne pas gaspiller son énergie.
François Graffin, **DG Suez, Guadeloupe**



Les sessions avec Julie ont été une rare occasion de vraiment prendre du recul, ensemble.
Edith Kiss,
Investment Director, Mirova, Londres



Mes échanges avec Julie m'ont donné des ailes.
Adeline Houcke,
Head of Product development CPG, L'Oréal, NYC



Directe, rapide et franche. Je la recommanderais les yeux fermés.
Jean-Baptiste Bollard,
Global Sales Director, Medicontour, Genève



J'étais dubitatif au début. L'expérience de Julie dans le milieu financier lui donne un pragmatisme et une efficacité redoutable dans la compréhension et la résolution des problématiques
Anthony Lapeyre,
Head of Multi-Asset NZ Strategy, Amundi, Paris



Julie est très professionnelle et dynamique. Elle est vraiment pertinente dans son analyse des situations et dans les outils partagés.
Nathalie Lavogez,
Directeur du risque HSBC, France



Cas client : Wolter Kluwer – Enablon

Intégration culturelle post-acquisition in 3 phases:

1. L'équipe dirigeante
2. Rencontres virtuelles du management team (= 120 personnes)
3. Support des ambassadeurs internes du changement

Les challenges auxquels ils faisaient face:

- Holding comme actionnaire
- Différentes phases de maturité des entreprises rachetées
- COVID crisis
- Distance géographiques
- Ingénieurs rationnels
- Valeurs CSR fortes



One Company, One Business - Our Identity initiative

As announced during our last [Townhall Meeting](#), we are launching a new and really exciting initiative on 'Defining our culture, our identity'.

Our business today is a powerful culmination of three successful, formerly separate entities— Enablon, eVision and CGE Risk —coming together in one Business Unit in the Wolters Kluwer company. Each of these entities brings its own history and specificities. As we become One Company, One Business, we have now embarked on our journey to shape our common identity.

Identity is the real foundation of every single organization and is the acknowledgment of the most critical asset we have to build our continued success: [Us! All of us!](#)

To achieve this, we are looking for volunteers across the globe from all functions, from all countries to represent all Enablonians and to work together through workshops and sessions to help define our common identity.

So, take this great opportunity now and to get involved in defining our culture and identity, please register for one workshop as indicated below:

- If you are attached to EHS/Enablon, register [here](#)
- If you are attached to ORM/eVision, register [here](#)
- If you are attached to CGE, register [here](#)

When do we start?

- In September, after many of us have taken a well-deserved break.
- Workshops will take place between 13 September and 8 October.

How will it work?

- You will be invited to attend one workshop of four hours max.
- Each meeting is organised in groups of 12 colleagues and will be facilitated by external coaches.
- Sessions will have sub-group break-outs to facilitate the quality of the exchanges and allowing everyone to contribute.

Again, this is a great opportunity to [contribute](#) to building our Business Unit as we want it to be, and here is a chance for you to [make a difference](#).

Join our journey!

Many thanks,

HR Team



Business case: SDA Spice

Intégration culturelle post-acquisition pour l'équipe de direction (ELT) :

- Entretiens avec les membres de l'ELT
- Réunions mensuelles de l'ELT, conception de l'agenda et facilitation
- Lien continu avec le Président et le CEO

Les défis auxquels ils ont été confrontés :

- Propriété du kibbutz : statut et privilèges
- Phase de due diligence
- Taille similaire à celle de la cible
- Localisation éloignée dans un environnement low-tech
- Accessibilité limitée de l'entreprise cible
- Les mauvaises personnes sont parties



Accelerate results. **Now.**



*“Un joueur qui rend l'équipe
excellente est plus précieux
qu'un excellent joueur”*

+33 (0)6 63 777 402
julie@personal-equity.com